

青果
フルーツデパート

1 発信力を見直そう！
容器や袋で売り場をすっきり
ロスも低減

青果
1

「スタンドパック」でみかんがフッキリ袋詰め・陳列の作業性もアップ!

みかん包材の変化

昨年より
倍の出荷量

1 : 2
小売店での使用割合

人手不足が更に課題に…
管理のし易さがより求められる

新製品 チューパ サンバック雲竜シリーズ

カラー
ラインナップ

オレンジ グリーン 赤 紫 黒

サイズ
ラインナップ

2018 2022 2027 2526

- ①袋詰め作業…間口が広い／柄により区別
- ②陳列作業…自立式で立つ
- ③ロスチェック…詰め直して結ぶ手間が無くなる

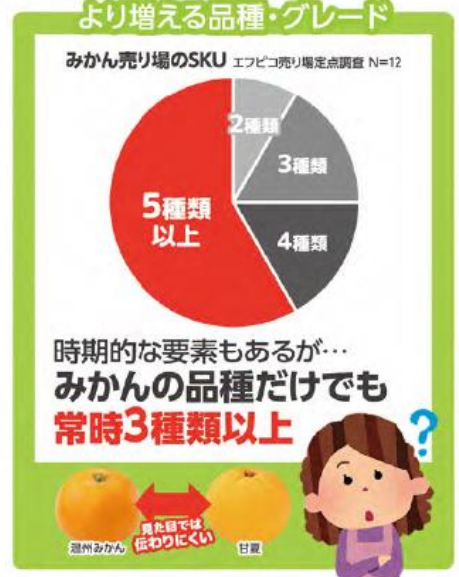


青果
フルーツデパート

1 発信力を見直そう！
容器や袋で売り場をすっきり
ロスも低減

青果
2

更に“容器・包材フル活用”で目立つ売り場に大変身！



グレードや品種の違いを伝える包材をご用意！

- チャック付きで衛生的** (Sanitary with zipper): チャック付きスタンド袋 (Zipper stand bag)
- 形状・柄の違いでアピール** (Appeal by shape and pattern): FPフルーツ (FP Fruits)
- 蓋付きで原体を保護** (Protect original with lid): PSTR
- スタンドカップで立体的** (3D with stand cup): PC-LMB
- 大型パックでコンテナにも対応** (Compatible with containers in large packs): VFC
- 曲面形状がつまり感を演出** (Create a sense of fullness with curved shape): APウルル



青果
フルーツテーマ

1

発信力を見直そう！
容器や袋で売り場をすっきり
ロスも低減

青果
3

「APダイス」と「APロイヤル」でぶどう積み重ねOK!ロスも低減

2シリーズの共通メリット

- ① 蓋付き容器なので積み上げて**陳列効率アップ**
- ② コンテナに合わせた**サイズ展開で輸送効率アップ**
コンテナサイズ(内寸:572×372×199)
- ③ 高蓋による**見映えアップ**
高蓋なので中身の視認性がよく、しかもボリューム感を演出できます



輸入ブドウには
APロイヤル

蓋、本体が一体型は
2アイテムが1アイテムということ



容器を探る**手間削減**
袋を開ける**回数削減**
登録容器削減

蓋側に盛付けると
作業がし易い



APダイス
シリーズ

サイドダクト
ダクト部分が果菜類の
呼吸をサポート!



青果
フルーツテーマ

1 発信力を見直そう！
容器や袋で売り場をすっきり
ロスも低減

青果
4

「FRプラス」でぶどうが自立 高級ぶどうが際立つ売り場に



新製品
**チューパ
FRプラスL
シリーズ**



いままでにない、**脚付き**のフルーツケース
商品訴求と共に、**売り場の立体感を演出**

「FRプラスL」のポイント



①裏窓で
**中身の状態を
目視できる**



②脚付きで商品を
**立たせる
ことができる**



③**高低2種類の
陳列が可能**

ラインナップ



青果
フルーツテーマ

1 発信力を見直そう！
容器や袋で売り場をすっきり
ロスも低減

青果
5

「MTシリーズ」でトマトバイキングのその後をケア、アウト対応で陳列にもボリューム！

衛生面や管理上の理由で
コロナによりトマトバイキングは縮小…



トマトバイキング

内食回帰もあって
需要は高止まり…

空いたスペースの活用

陳列や手直しの人員不足



コンテナ効率がいい
サイズ設計

1 通気の良いダクト付きの
かん合フードパックの中で
最もサイズ展開が多い

アウトパック供給にも対応した
チューパ **MT** シリーズ

通気性が高い
4箇所のダクト

平置きでも立てかけても
通気口をふさがらない

2 コンテナに合わせたサイズ展開で
1回の配送効率アップ!

3 通気口をふさがらない設計で
売り場の陳列を自由に変更可能



青果
フルーツテーマ

1 容器や袋で売り場をすっきり
ロスも低減

発信力を見直そう！

青果
6

通気ロスで低減“裏窓からロスチェック”鮮度重視のトマト売り場



通気性が良い、青果物専用
エコAPETカップの登場！



①蓋にダクトを付け、**通気性の向上**



②本体底部は
底上げ部に穴開き
積み重ね時に
通気性を確保

チューパ PC-LMBシリーズ

エコAPETとは？
PET素材の透明容器およびPETボトルを回収し、リサイクルした原料から再生した環境対応製品



豊富なサイズ展開で様々な
サイズに対応の青果専用汎用トレー



①BLWは裏窓あり
中身の状態を目視できる

チューパ VF-Xシリーズ



一般的なPETレーに比べリブが少いため、
野菜への傷みが軽減される



②ラップ包装後も
鮮度確認し易い

トマトの鮮度保持&ロスチェックに最適な**おすすめ2シリーズ**



青果
フルーツデザート

2 青果との触れ合いを
見直そう！ニーズを知る
こだわりを知らせる

青果
7

そのまま出せて便利な“大パック”旬の食べ方提案で売る!

需要の変化により
売れるものが変わる

大家族なら
箱買いでOK

食べきれない...
量目の変化

ただ仕入れて置くのではなく、
ニーズの変化を捉えた
商品化が消費者の支持に繋がる

① 内食回帰で大量消費や
親子での**料理機会の増加**



チューパ
STR-GHP.8h

② 外食店の時短営業による
家飲みで**本格サワー需要**



チューパ
GPR-L



青果
フルーツデパート

2
青果との触れ合いを
見直そう！ニーズを知る
こだわりを知らせる

青果
8

フルーツ食べ比べパックで、旬の楽しさ演出

旬 **品種** **産地** **味**

食べ比べを誘発し、1パック単価を上げる



チューパ
VF-1200APシリーズ

1 パックに入った商品もそのまま **組合せ可能**

2 積み重ねもバッチリ!

3 ボタンかん合でしっかり閉まる!



青果
フルーツ

2
見直そう！ニーズを知る
こだわりを知らせる

青果との触れ合いを

青果
9

カットフルーツは中皿活用で華やか多彩に旬を商品化!



チューパ
APオクタ
シリーズ

中皿のメリット

- ① 中皿があるから **作業を振り分け**できる
アウトパック活用での作業分担、インストアでも人手を分けて作業効率化
- ② 盛付け技術不要、**組合せるだけ、メニュー拡大**が可能
繁忙期の大型商品に最適、ユニットの組合せ広がるメニュー

更に作業性の良い「APオクタ」



- ① 本体蓋が一体型で
省スペース&探す手間が省ける



容器を探す手間削減
袋を開ける
回数削減・登録容器削減



- ② ガサッと盛付けても
蓋が閉まる

収まりよく丁寧な盛付けが必要

ガサッと大胆に盛付け可能



青果
フルーツデパート

2
見直そう！ニーズを知る
こだわりを知らせる

青果との触れ合いを

青果
10

原体購入に繋げる普段買わない野菜・フルーツで作るインスタサラダ

試食販売が
できなくなり、
食べるきっかけ
としての
**インスタ
サラダに注目!**

試食自粛!

全店展開への課題は多いが、
**各社工夫して
商品づくりに挑戦**



インスタサラダ好調企業の考え

- 栽培方法や地域にこだわった野菜を使用、時期や旬により仕入れを変化
- 単体で購入しづらいフルーツを、あえてサラダに入れることで食べるきっかけを作り、原体購入に繋げていきたい

